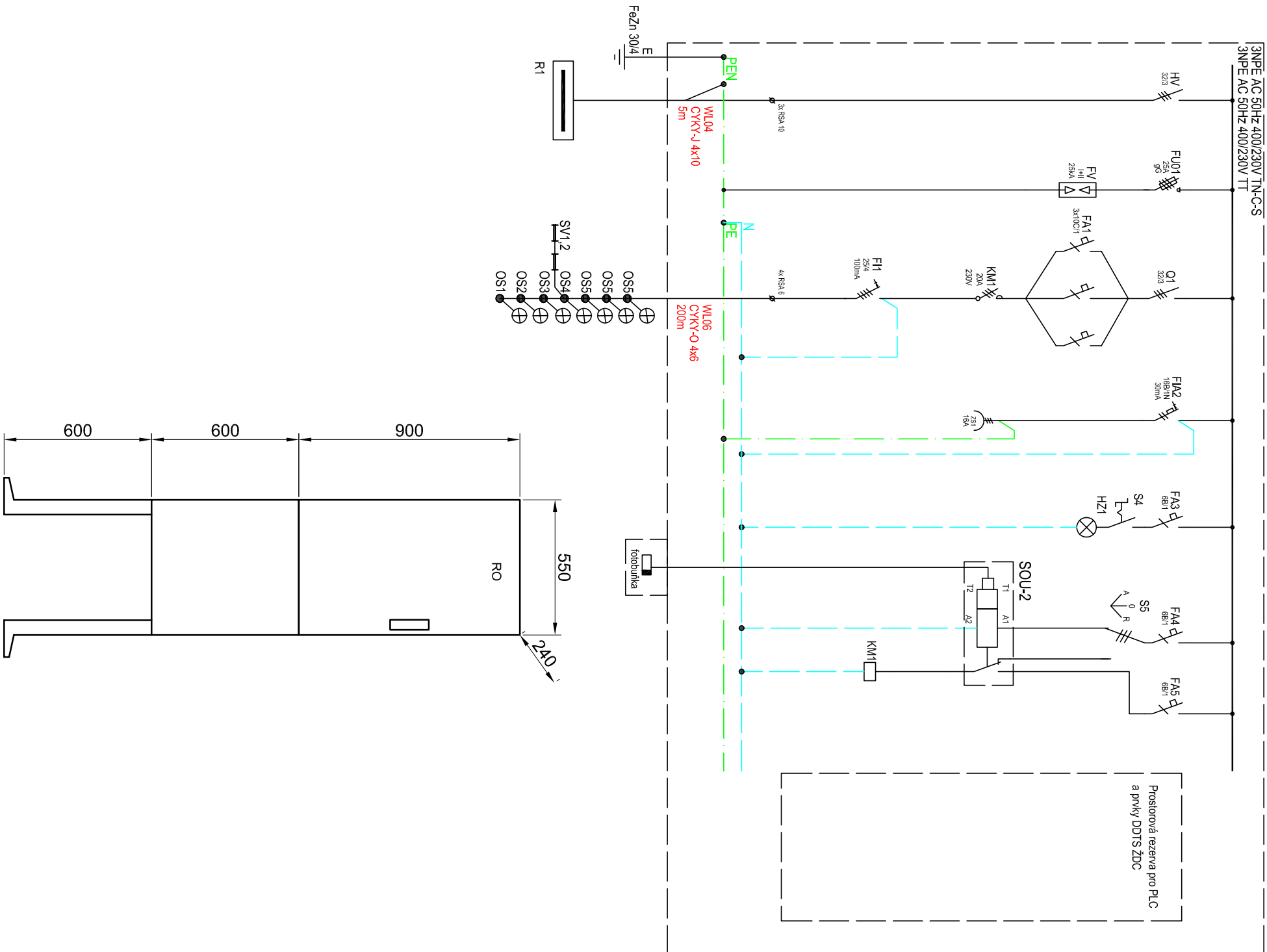


RO



<div><div><div>EVROPSKÁ UNIE Evropské strukturální a investiční fondy Operační program Doprava</div></div><div><div>Ministerstvo dopravy Státní fond dopravní infrastruktury</div><div></div></div></div> <div>Orientační schéma:</div> <div>Razítko oprávněné osoby:</div>					
Podpis: _____ Datum: _____					
Revize:	Datum:	Popis:	Kontroloval:		
P02	27.04.2021	Dokumentace po připomínkách	Bc. Rudolf Morawitz		
P01	27.03.2021	Dokumentace k připomínkám	Bc. Rudolf Morawitz		
<b>Stavebník/Investor:</b> <b>Správa železnic, státní organizace</b> Dlážděná 1003/7, 110 00 Praha 1 					
<b>Adresa:</b> Zástupce investora: Nerudova 773/1, 779 00 Olomouc					
<b>Zhotovitel stavby:</b> <b>DMC Havlíčkův Brod s.r.o.</b>  <b>Adresa:</b> Průmyslová 941, 580 01 Havlíčkův Brod <b>Kontakt:</b> T: +420 569 400 520 E: culka@dmchb.cz					
<b>Zhotovitel objektu:</b> <b>Signal Projekt s.r.o.</b>  <b>Adresa:</b> Víděnská 55, 639 00 Brno <b>Kontakt:</b> T: +420 543 233 962 E: projekce@signalprojekt.cz					
<b>Hlavní projektant (HIP):</b> Bc. Josef Culka		<b>Specialista:</b> Ing. Marek Vývoda	<b>Odpovědný projektant:</b> Ing. Marek Vývoda	<b>Zpracovatel:</b> Ing. Marek Vývoda	
<b>Název stavby/akce:</b> <b>Rekonstrukce PZS vč. povrchu v km 2,265 (P7412) na trati Valašské Meziříčí - Rožnov p/R</b>			<b>Označení (S-kód):</b> S622000135 <b>Označení zhotovitele:</b> 20053		
<b>Název částí:</b> Rozvodny vn, nn, osvětlení a dálkové ovládání odpojovačů			<b>Označení části:</b> D.2.3.6		
<b>Název objektu:</b> <b>Napájení NN a osvětlení</b>			<b>Označení objektu/komplexu:</b> <b>SO 10</b>		
<b>Název přílohy:</b> Rozvaděč RO			<b>Číslo přílohy:</b> <b>09</b>		
<b>Název dílčí části přílohy:</b> katastrální území:			<b>Paré:</b>		
<b>Kraj:</b> Zlínský			<b>TUDU:</b> 214112		
<b>Stupeň dokumentace:</b> Datum zpracování: 27.5.2021 Formáty: 2 x A4 Měřítka: -					
<b>DUSP</b>					
S-kód:	Stručná dokumentace:	Část:	Objekt:	Podobizna:	Přiloha:
[Prostor pro další informace]					